

Appel à Manifestation d'Intérêts

Port fluvial du Jonquay – Une nouvelle dynamique au cœur de l'Axe Seine

Amfreville-la-Mi-Voie & Sotteville-lès-Rouen

1. Contexte et ambitions

Voies navigables de France (VNF) et la Métropole Rouen Normandie (MRN) souhaitent accélérer le développement du transport fluvial et de la logistique durable sur le territoire de la métropole rouennaise. Cette ambition s'inscrit dans le cadre de l'Entente Axe Seine et de la synergie avec le **Grand port fluvio-maritime de l'axe Seine**, Haropa Port, pour favoriser l'émergence de projets à forts enjeux de transition économique et écologique

Sur le territoire de la Métropole Rouen Normandie et plus précisément sur les communes d'Amfreville-la-Mi-Voie et de Sotteville-lès-Rouen, le site portuaire du Jonquay offre un potentiel exceptionnel pour développer des activités économiques associées à une logistique fluviale, car il dispose d'un foncier bord à voie d'eau de premier ordre.

La zone du Jonquay est constituée de l'ancienne île du Jonquay et des surfaces gagnées par le comblement du bras de la Seine entre cette même île et la rive gauche de la Seine. Elle accueille actuellement de multiples activités industrielles du secteur du BTP et de l'économie circulaire avec une activité fluviale croissante mais encore discrète, réalisée sur une installation portuaire fluviale existante présentant des réserves de capacité.

Cette zone couvre 51 hectares, dont une dizaine d'hectares qui peuvent être valorisés pour l'accueil d'activités économiques industrielles ou logistiques en lien avec la voie d'eau.

VNF prépare la mise à disposition de ces terrains avec un objectif de trafic fluvial total de 400 000 tonnes/an, grâce à un usage mutualisé de l'appontement existant.

Des aménagements de nouvelles infrastructures pourront compléter l'équipement actuel afin d'offrir de nouvelles capacités de manutention. Les caractéristiques de ces nouvelles installations seront à déterminer en fonction des besoins des utilisateurs potentiels.

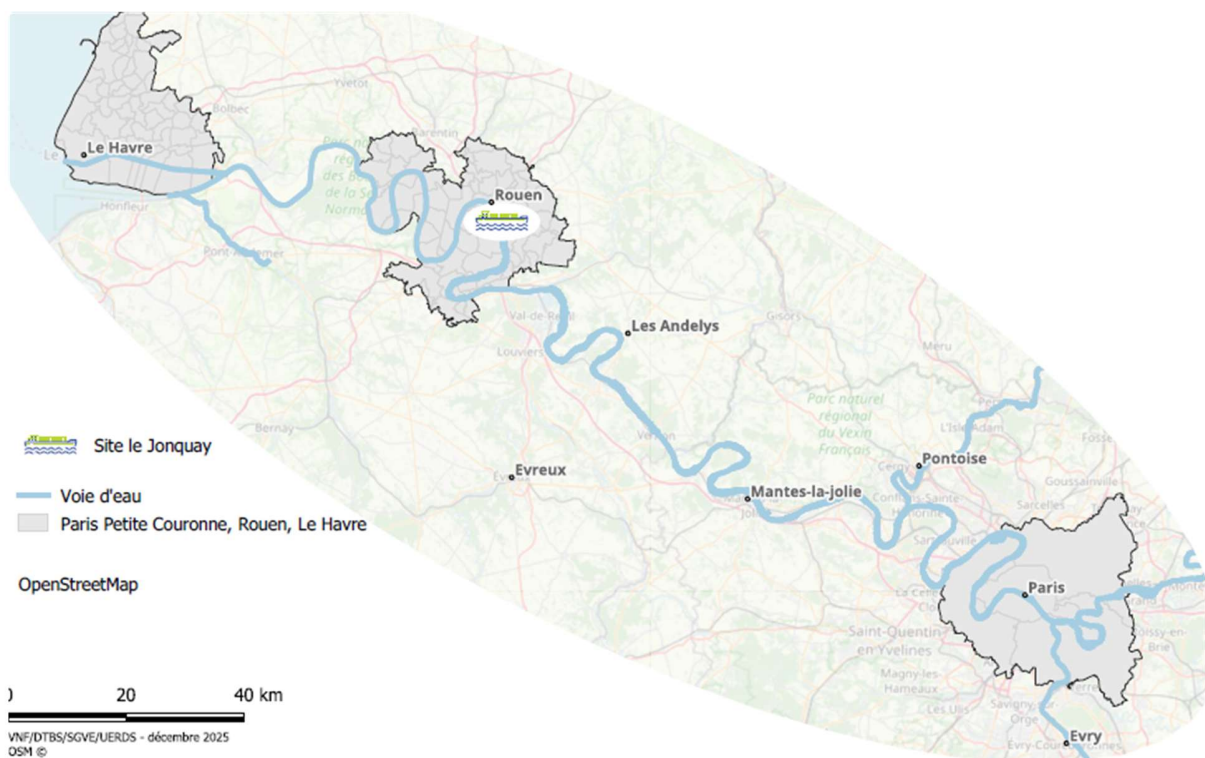
L'objectif de cet Appel à Manifestation d'Intérêt est de faire connaître aux acteurs économiques cette opportunité de développement industrialo-portuaire pour faire émerger de nouveaux projets économiques et logistiques en ligne avec les ambitions de VNF et de la Métropole de Rouen Normandie sur ce territoire : économie circulaire, BTP, logistique urbaine fluviale... avec comme dénominateur commun de tirer profit de la proximité du fleuve pour réduire les circulations routières.

Les réponses collectées grâce à cet appel à Manifestation alimenteront les réflexions liées à l'aménagement au développement du site, en fonction des besoins et des propositions d'investissement exprimés.

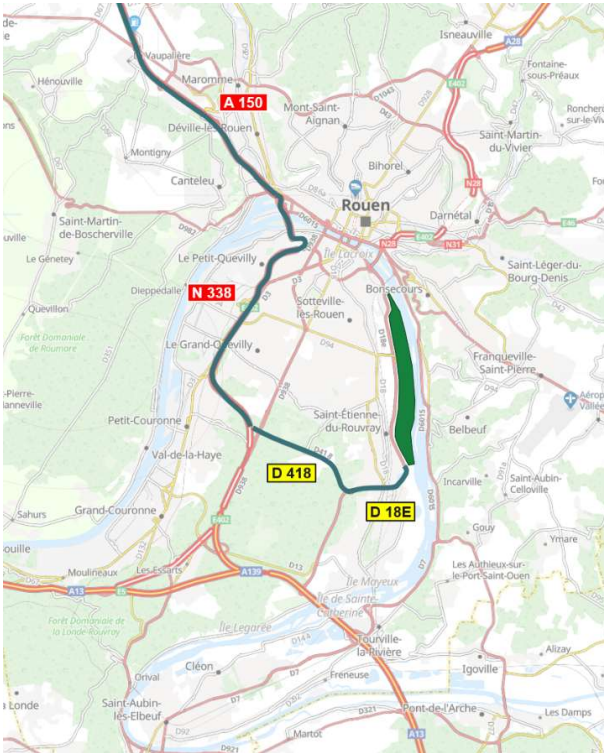
2. Un positionnement géographique stratégique

Le Jonquay, c'est la rencontre entre un port fluvial opérationnel, un foncier disponible et un territoire en mouvement. C'est une localisation idéale pour les entreprises souhaitant développer des flux fluviaux, réduire leur empreinte carbone et bénéficier d'une logistique performante.

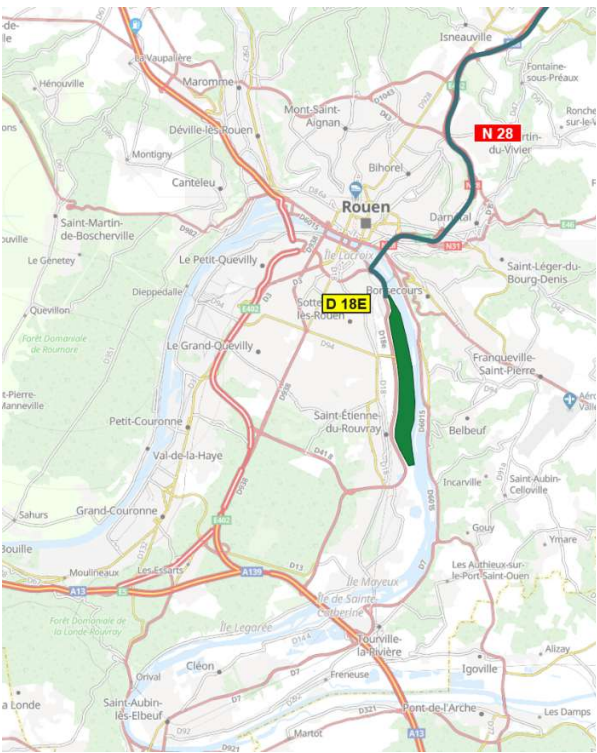
- 📍 Au sud immédiat de Rouen, cœur métropolitain de la Normandie
- 🚢 Sur l'Axe Seine, axe majeur du fret fluvial national : gabarit CEMT Vb (bateaux jusqu'à 185 m x 11,4 m), à 7h de navigation du Havre et à 14h de navigation de Paris (Gennevilliers), ouverture vers les ports du Nord (Dunkerque, Anvers, Rotterdam) à venir grande au canal Seine – Nord-Europe
- 🚚 À 1h de la mer, 1h30 de Paris, connecté aux grands corridors logistiques européens
- 🏭 Proximité immédiate des zones industrielles et portuaires de la métropole



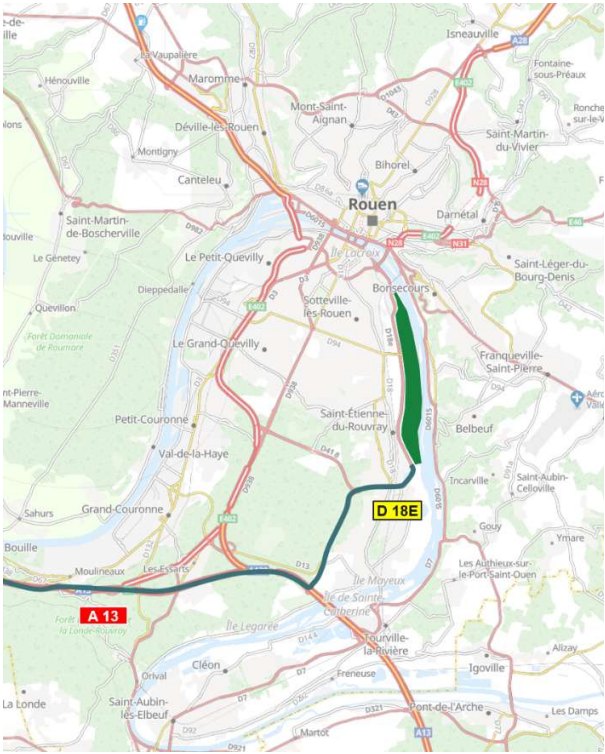
Accessibilité routière



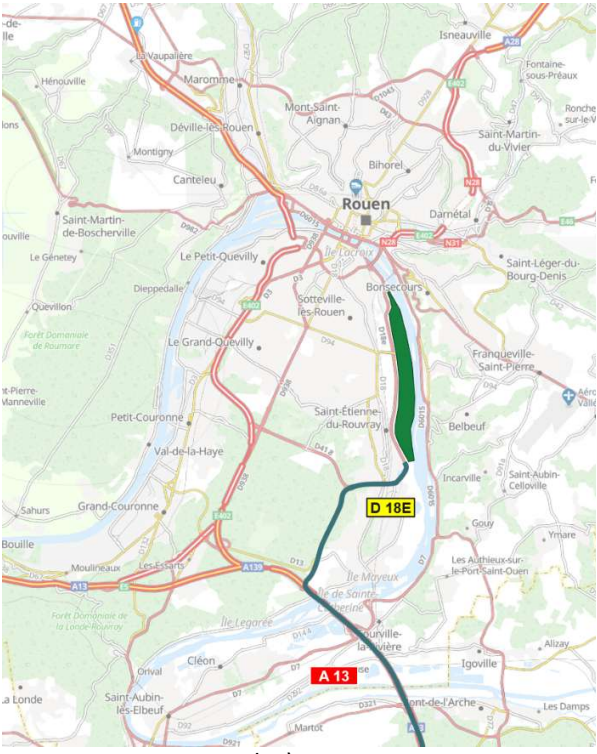
Accès nord-ouest



Accès nord-est



Accès ouest



Accès est

L'accessibilité routière du Jonquay bénéficie d'un accès direct au réseau autoroutier, avec l'A13 accessible en 10 à 15 min via la RD18E, voie structurante du réseau routier de l'agglomération rouennaise.

La zone d'activité du Jonquay s'étend entre la rive gauche de la Seine et la RD18E, le Boulevard Industriel. Configurée en 2x2 voies avec séparateur central et intersections à niveau sur tout son parcours, cette RD constitue le principal accès routier vers toutes les zones recensées en rive gauche.

La RD18E se prolonge au sud jusqu'à l'échangeur n°22 de l'A13, échangeur complet qui permet d'assurer les liaisons vers/depuis l'est ou l'ouest le long de l'axe Paris-Le Havre.

Vers le nord, la RD18E se prolonge jusqu'à rejoindre la RN28 au pied du pont Mathilde. Cet itinéraire permet l'accès au centre-ville de Rouen ainsi que l'accès depuis/vers le nord-est via la RN28, voie également configurée en 2x2 voies.

Desserte interne du site du Jonquay

L'accès aux différentes parcelles situées en rive gauche est assuré par le réseau interne de la zone d'activités du Jonquay qui s'organise à partir de la RD18E.

Accès fluvial :

Le site du Jonquay bénéficie également d'une accessibilité fluviale de premier ordre avec une hauteur d'eau supérieure à 4,5 m pour toutes conditions de marée, et une largeur supérieure à 200m, permettant d'accueillir des unités fluviales ou fluviomaritimes d'un tirant d'eau pouvant atteindre 4 m, et d'une longueur pouvant atteindre 180 m, soit un emport possible de 4 400 t (gabarit CEMT Vb). À terme, grâce à la mise en service du canal Seine – Nord-Europe qui reliera le bassin de la Seine à celui de l'Escaut, les ports du Nord seront également accessibles depuis le Jonquay pour les bateaux fluviaux de grand gabarit.

Le chenal, d'une largeur de l'ordre de 80 m, est relativement centré par rapport au cours d'eau, à une distance de l'ordre de 70 m par rapport à la rive droite et 50 m par rapport à la rive gauche, avec un parcours relativement rectiligne qui rend possible les manœuvres de virement sur toute la section.

L'absence de ponts et d'ouvrages offre une flexibilité importante pour positionner d'éventuelles installations de transbordement le long du fleuve. Aucun pont ni ouvrage hydraulique n'est recensé sur le secteur.

Les opérations de manutention fluviales s'effectuent actuellement sur l'appontement du Jonquay, permettant de traiter de 400 000 à 500 000 tonnes/an et qui dispose à ce jour de réserves de capacité significatives. Cette première installation a vocation à l'avenir à être complétée par d'autres afin d'augmenter les possibilités d'activité fluviale sur le site.

A proximité, trois autres sites portuaires sont présents :

- le port de Rouen (à 6km à vol d'oiseau en aval)

- L'apportement CEMEX sur le site de Seine-Sud (à 6km à vol d'oiseau en amont)
- le Port Angot à Saint-Aubin-lès-Elbeuf (à 14 km à vol d'oiseau en amont).

3. Descriptif du site actuel du Jonquay

- Superficie totale : 51 hectares répartis sur trois zones
- Vocation dominante : activités BTP, économie circulaire, logistique et industrie
- Infrastructures existantes : 2 apportements opérationnels
- Perspectives : création possible de nouveaux quais sur Jonquay II et III

Jonquay I – 23 ha environ :

16 ha occupés – orientation BTP et économie circulaire

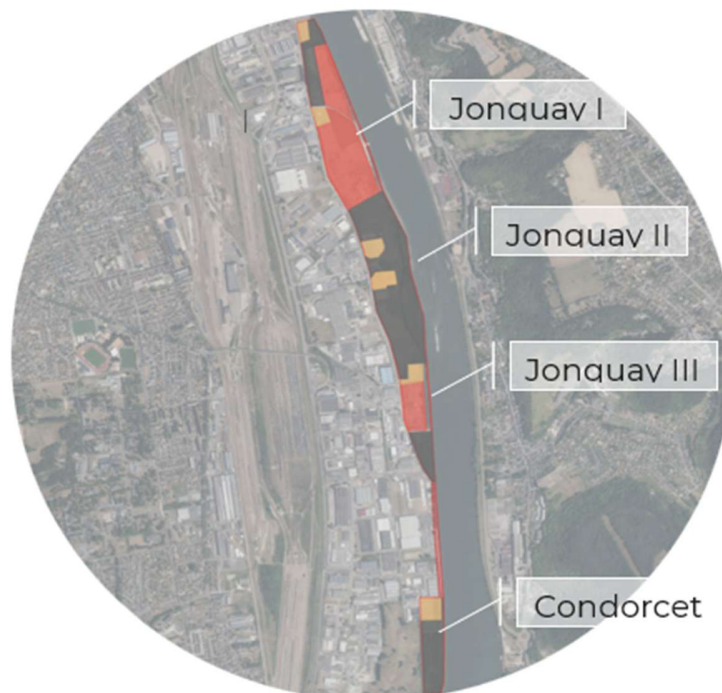
Existence d'un apportement (estacade)

Utilisation de la voie d'eau par plusieurs acteurs (perspective 350 kt/an)

Jonquay II et III – 22 ha environ :

4,5 ha occupés – orientation majoritairement BTP

Utilisation de la voie d'eau possible soit par la création d'un apportement, soit en utilisant l'estacade du Jonquay 1

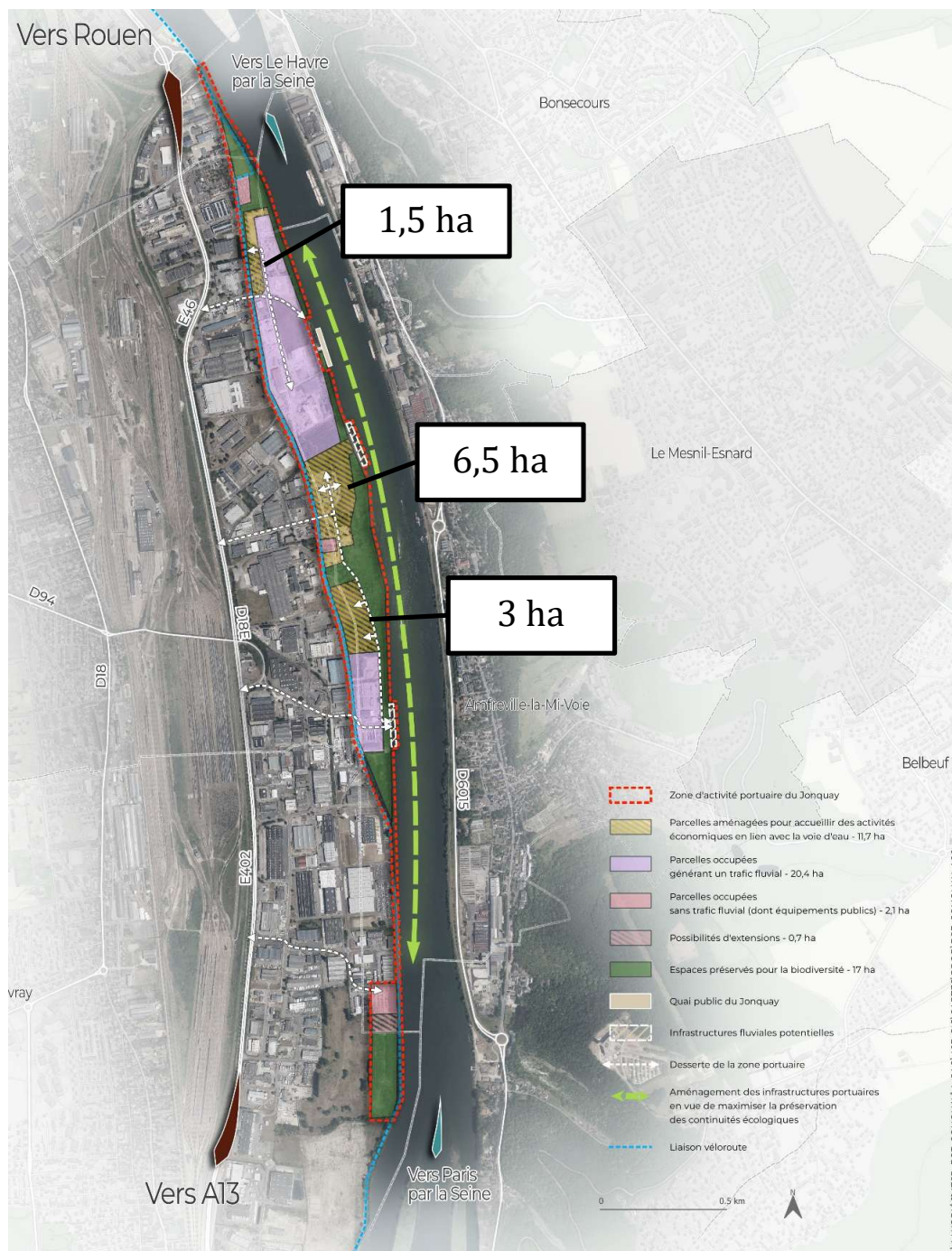


Légende

- Parcelle occupée avec utilisation de la voie d'eau effective ou potentielle
- Parcelle occupée sans utilisation de la voie d'eau
- Parcelle libre

4. Descriptif du projet de développement industrialo-portuaire et des restaurations environnementales

Les parcelles objet du présent AMI sont représentées en hachuré jaune sur le plan ci-après, et totalisent une surface d'environ 11 ha.



A proximité de ces terrains, des espaces naturels inclus dans le périmètre du Jonquay existent et pourront éventuellement accueillir des mesures compensatoires nécessaires à la réalisation des projets.

Le développement du site portuaire du Jonquay s'inscrit dans une démarche coopérative entre VNF, les services de l'État et la Métropole Rouen Normandie, avec les axes stratégiques suivants :

- Développer le fret fluvial, comme mode de transport massif à faible émission de CO2.
- Participer à la réindustrialisation du territoire, par l'accueil d'activités en lien avec le fleuve et appartenant aux filières privilégiées de développement économique de la Métropole.
- Conforter la logistique urbaine fluviale, pour contribuer à la limitation de la circulation des poids lourds en ville.
- Mettre en valeur et restaurer le patrimoine naturel du fleuve, de ses berges et des zones humides associées.
- Anticiper et limiter les risques inondations.

Depuis la reprise du foncier par VNF en 2024, plusieurs études ont été engagées pour identifier les potentialités de développement à partir de la connaissance des espèces faunistiques et floristiques, de la qualité des sols et leur niveau de pollution, en y intégrant également la vulnérabilité aux risques inondations.

Le détail des résultats collectés par ces études seront mis à disposition des candidats en phase d'appel à projet.

5. Accompagnement et leviers financiers

Les porteurs de projets pourront bénéficier d'un accompagnement renforcé par VNF et la Métropole Rouen Normandie :

- ◆ Aides au report modal (PARM)
- ◆ Aides à la modernisation et à l'innovation (PAMI)
- ◆ Programmes européens et certificats d'économie d'énergie (CEE)
- ◆ Accompagnement technique et institutionnel sur les infrastructures fluviales

6. Modalités de consultation

Les candidats sont invités à faire connaître leur intérêt pour ce site, en précisant la nature de leurs activités, leurs besoins fonciers, les lots privilégiés, les équipements ou infrastructures qu'ils comptent porter.

Un questionnaire spécifique est joint pour permettre aux candidats d'exprimer leur intérêt, leur projet et les conditions nécessaires au déploiement du trafic fluvial. Les propositions devront détailler la logistique envisagée, les flux estimés sur la voie d'eau et les besoins en infrastructures (quais, appontements, services logistiques, etc.).

Ces données permettront d'apprécier l'intérêt des opérateurs économiques pour ce site et d'intégrer ces attentes dans la préparation des procédures de mise en concurrence.

Les candidatures sont attendues en octobre 2026, suivies d'auditions en novembre 2026. À l'issue de cette phase, des appels à projets seront lancés pour concrétiser les implantations retenues.

Répondre à ce questionnaire n'engage pas les candidats sur leur future participation aux procédures de mise en concurrence, qui prendront la forme d'appel à projet.

7. Projection et vision du site

Pour faciliter la projection des porteurs de projets, VNF a fait réaliser une vue 3D de la zone intégrant deux nouveaux quais sur Jonquay II et III, en complément de celui existant sur Jonquay I. Cette visualisation illustre la vocation du site : un pôle logistique fluvial moderne, durable et connecté intégrant des espaces écologiques préservés et propices au maintien de la biodiversité.

