

Appel à projets Nogent sur Oise - Zone 1 (photos du 7 février 2022)



parking (vue depuis le quai) et accès par rue du

Clos Barrois



quai (vue depuis l'aval)



quai, terre-plein et bâtiment (vue depuis l'aval)



parking et bâtiment



parking et bâtiment (vue de l'aval)



le long de la rue du Clos Barrois)

armoires électriques (au droit du parking –



parking, bâtiment et armoire électrique (vue de la rue du Clos Barrois en direction du quai)



parking, glissière de sécurité et bâtiment (vue de la rue du Clos Barrois en direction de l'arrière du bâtiment)



portail à l'entrée du parking et bâtiment (parallèle au quai)



quai (vue depuis l'aval)



signalétique positionnée à l'aval du quai



signalisation routière positionnée à l'aval du

quai



quai (vue de l'aval au niveau de l'angle de la rue du Clos Barrois)



bâtiments et terre-plein (vue de l'aval du quai)



bâtiment et parking (vue de l'aval du quai)



zone 1 – vue depuis l'aval du quai vers l'aval) bollard présent à l'aval du quai (hors



trappe de voirie présente sur le terre-plein du quai



rail chasse-roue et peinture sur quai



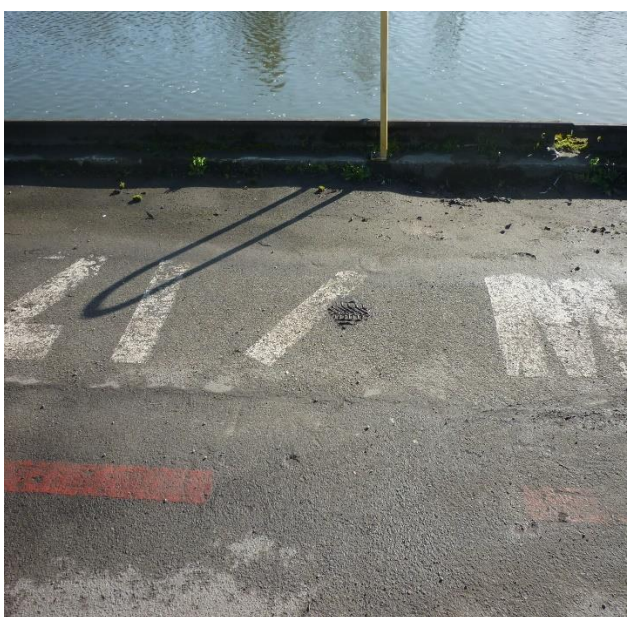
état sur quai

crosse d'échelle et rail chasse-roue en mauvais



état sur quai

crosse d'échelle et rail chasse-roue en mauvais



rail chasse-roue et peinture sur le quai



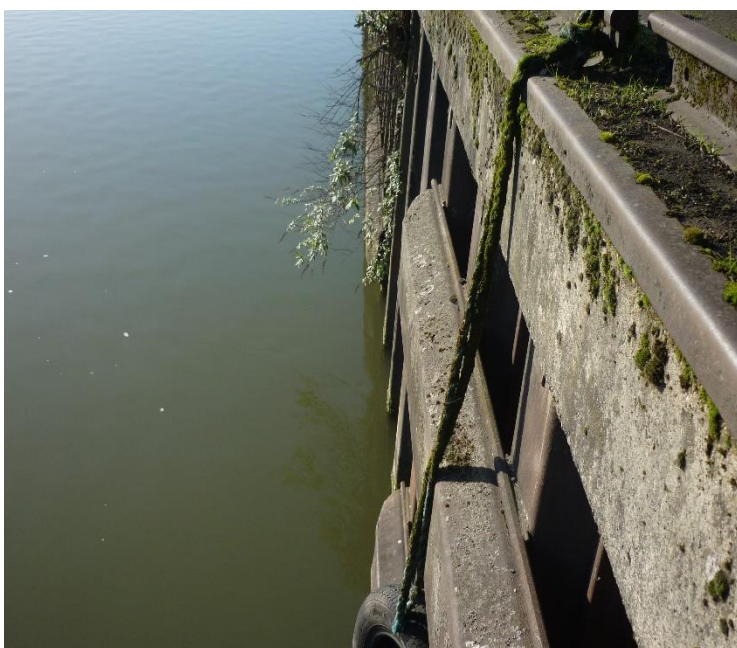
9T/m²

peinture sur quai (peu visible) : 2T/m² et



du quai et vue du quai depuis l'amont

signalisation routière positionnée à l'amont



quai palplanche, couronnement béton



vue depuis la zone 2 AAP (amont zone 1)



palplanches (amont du quai)



terre-plein zone 2 AAP) bâtiment (amont du site – vue depuis le